



PUC  
RIO

*Agenda 2011*

### *Grão Chanceler*

Arcebispo Metropolitano do Rio de Janeiro  
Dom Orani João Tempesta, O. Cist.

### *Reitoria*

Reitor Padre Josafá Carlos de Siqueira, S.J.  
Vice-Reitor Padre Francisco Ivern Simó, S.J.

### *Vice-Reitoria para Assuntos Acadêmicos (VRAC)*

VICE-REITOR Professor José Ricardo Bergmann

### *Vice-Reitoria para Assuntos Administrativos (VRADM)*

VICE-REITOR Professor Luiz Carlos Scavarda do Carmo

### *Vice-Reitoria para Assuntos Comunitários (VRC)*

VICE-REITOR Professor Augusto Luiz Duarte Lopes Sampaio

### *Vice-Reitoria para Assuntos de Desenvolvimento (VRD)*

Vice-Reitor Professor Sérgio de Almeida Bruni

### *Assessor Especial da Reitoria*

Professor Danilo Marcondes de Souza Filho

### *Assessor Jurídico da Reitoria*

Professor Gustavo Sénéchal de Goffredo



*Padre Josafá Carlos de Siqueira, S.J.  
Reitor da PUC-Rio*

Prezados amigos, colaboradores e benfeitores. A partir de 1º de janeiro, as páginas desta agenda começarão a registrar os compromissos profissionais, os eventos, as reuniões, os prazos que não devem ser esquecidos e tantas anotações que, a seu modo, escreverão, dia a dia, a história de cada um de seus usuários nos 365 dias de 2011.

Em 2010 a PUC-Rio viveu intensamente a comemoração de seus 70 anos de vida. Foi um ano de muitas alegrias com os resultados do desempenho dos cursos de graduação e dos programas de pós-graduação. Esses resultados expressaram o reconhecimento da qualidade acadêmica da PUC-Rio pelas agências de avaliação externa. Foi também um ano que nos fez rememorar, de muitas maneiras, as sete décadas vividas, num trabalho de memória que se desdobrou num intenso esforço de avaliação e de planejamento interno na Administração Central, nos Departamentos, nos Centros e na Universidade como um todo.

Desejo a todos que seja um ano de muitas realizações, de convivência enriquecedora, de paz e de confiança renovada naquilo que fazemos, sonhamos e projetamos para o futuro. Que o Espírito Santo nos ilumine nesse desafio de continuar trabalhando para a construção de uma Universidade academicamente mais forte, socialmente mais solidária e ambientalmente mais sustentável.

**Padre Josafá Carlos de Siqueira, S.J.**  
Reitor da PUC-Rio

Essa Agenda foi produzida pelo Núcleo de Memória da PUC-Rio

EQUIPE:

COORDENADORA ACADÊMICA Professora Margarida de Souza Neves

COORDENADORA DE PESQUISA Sílvia Ilg Byington

PESQUISADOR Clóvis Gorgônio

FOTÓGRAFO Antônio José Albuquerque

*Na Biblioteca Central. 2001.*

*Fotógrafo desconhecido.*

*Acervo do Projeto Comunicar*

BOLSISTAS:

Eduardo Gonçalves

Elisabeth Melo Cordeiro

Juliana Medeiros Cordeiro de Farias

Luciana dos Santos

Paloma da Silva Brito

Roberto Cesar Silva de Azevedo

# Dados Pessoais

Nome \_\_\_\_\_

Endereço \_\_\_\_\_

CEP \_\_\_\_\_ Cidade \_\_\_\_\_

Telefone \_\_\_\_\_ Celular \_\_\_\_\_

E-mail \_\_\_\_\_

ENDEREÇO PROFISSIONAL

Endereço \_\_\_\_\_

CEP \_\_\_\_\_ Cidade \_\_\_\_\_

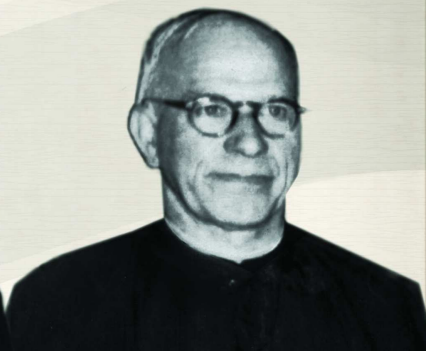
Telefone \_\_\_\_\_ Celular \_\_\_\_\_

E-mail \_\_\_\_\_

# GALERIA DE REITORES



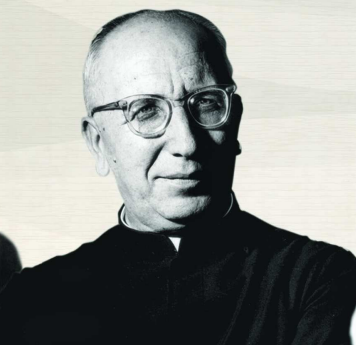
*Pe. Leonel Edgar da Silveira Franca, S.J.*  
1941 - 1948



*Pe. Paulo Bamwirth, S.J.*  
1948 - 1951



*Pe. Pedro Belisário Velloso Rebello, S.J.*  
1951 - 1956



*Pe. Artur Alonso Frias, S.J.*  
1956 - 1962



*Pe. Laércio Dias de Moura, S.J.*  
1962 - 1970

*Pe. Ormino Sodré Viveiros de Castro, S.J.*  
1970 - 1972

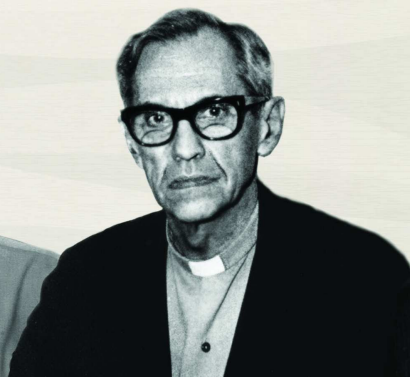
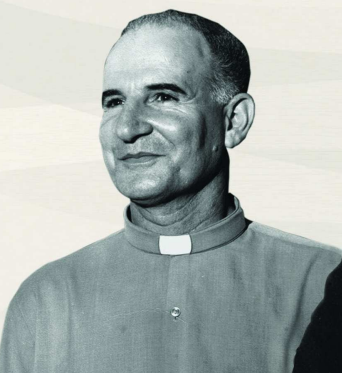
*Pe. Pedro Belisário Velloso Rebello, S.J.*  
1972 - 1976

*Pe. João Augusto Anchieta Amazonas  
Mac Dowell, S.J.*  
1976 - 1982

*Pe. Laércio Dias de Moura, S.J.*  
1982 - 1995

*Pe. Jesus Hortal Sánchez, S.J.*  
1995 - 2010

*Pe. Josafá Carlos de Siqueira, S.J.*  
2010 -



# A PUC-RIO EM NÚMEROS

## ALUNOS EM 2010

	GRADUAÇÃO	MESTRADO	MESTRADO PROFISSIONAL	DOCTORADO	EXTENSÃO	ESPECIALIZAÇÃO
CCBM	-	-	-	-	171	281
CCS	7.326	500	64	170	438	349
CTC	3.165	699	114	491	1.981	2.311
CTCH	2.749	300	-	383	2.368	6.628
<b>Totais</b>	<b>13.240</b>	<b>1.499</b>	<b>178</b>	<b>1.044</b>	<b>4.958</b>	<b>9.569</b>

Fontes: CCPG - Coordenação Central de Pós-Graduação / CCG - Coordenação Central de Graduação  
EMPG - Escola Médica de Pós-Graduação / CCE - Coordenação Central de Extensão  
CCEAD - Coordenação Central de Educação a Distância / IAG - Instituto de Administração e Gerência

## ALUNOS DE GRADUAÇÃO

QUADRO DE MATRÍCULAS 1941 a 1960

FACULDADES, ESCOLAS, INSTITUTOS	1941	1950	1960
Faculdade de Filosofia	70	309	461
Faculdade de Direito	24	196	300
Escola Politécnica	-	182	583
Instituto de Estudos Políticos e Sociais	-	-	110
Instituto Social	-	-	123
Instituto de Administração e Gerência	-	-	59
Instituto de Psicologia Aplicada	-	-	167
<b>FACULDADES INCORPORADAS</b>			
Escola de Enfermagem Luiza de Marillac	-	-	31
Faculdade de Filosofia Ciências e Letras Santa Úrsula	-	-	564

Fonte: Anuários PUC-Rio

QUADRO DE MATRÍCULAS 1971 a 2010

CENTROS/ANO	1971	1980	1990	2000	2010
CCS	1.523	3.294	3.247	5.203	7.326*
CTC	2.071	2.394	2.504	2.335	3.165
CTCH	1.194	1.931	1.747	1.848	2.749
<b>Total</b>	<b>4.788</b>	<b>7.619</b>	<b>7.498</b>	<b>9.386</b>	<b>13.240</b>

Fonte: Anuários PUC-Rio / Coordenação Central de Graduação  
\* Inclui 780 alunos do curso de História a Distância

## ALUNOS DE PÓS-GRADUAÇÃO

QUADRO DE MATRÍCULAS – 1971 a 2010

CENTROS / ANO	1971	1980	1990	2000	2010
CTCH	167	325	341	429	683
CCS	58	214	307	288	670
CTC	396	583	729	825	1.130
CCBM	427	90	54	-	-
<b>Total</b>	<b>1.048</b>	<b>1.212</b>	<b>1.431</b>	<b>1.542</b>	<b>2.483</b>

Fonte: Anuário PUC-Rio / Coordenação Central de Pós-Graduação / Escola Médica de Pós-Graduação

QUADRO DE MATRÍCULAS POR NÍVEL – 1995 a 2010

CENTROS / ANO	1995		2000		2005		2010	
	M	D	M	D	M	D	M	D
CTCH	339	162	236	193	328	316	300	383
CCS	355	5	239	49	416	107	500	170
CTC	511	318	434	391	624	420	699	431
<b>Total</b>	<b>1.205</b>	<b>485</b>	<b>909</b>	<b>633</b>	<b>1.368</b>	<b>843</b>	<b>1.499</b>	<b>1.044</b>

Fonte: Anuário PUC-Rio / Coordenação Central de Pós-Graduação / Escola Médica de Pós-Graduação

## FUNCIONÁRIOS

CATEGORIA	1980	1990	2000	2010
Técnico	142	152	226	661 *
Administrativo/ Operacional	575	564	687	953 **
<b>Total</b>	<b>717</b>	<b>716</b>	<b>913</b>	<b>1.614</b>

Fonte: Coordenação de RH / Anuários da PUC-Rio

\* 470 funcionários empregados com recurso de projetos variados  
\*\* 211 funcionários empregados com recurso de projetos variados



## CORPO DOCENTE

### CATEGORIAS

ANO	1941			1950			1960		
	A	B	C	A	B	C	A	B	C
<b>Categoria</b>									
<b>Quantidade</b>	62	2	8	87	19	106	75	297	84
<b>Total</b>	72			212			456		

Fonte: Anuários PUC-Rio  
 A: Professor Catedrático  
 B: Professor Assistente  
 C: Professor Contratado

## CORPO DOCENTE

### VÍNCULO EMPREGATÍCIO E TITULAÇÃO

ANO	1972				1980				1990				2000				2010					
	QP		QC		QP		QC		QP		QC		QP		QC		QP		QC			
<b>Regime de Trabalho</b>																						
<b>Formação</b>	D	M	D	M	D	M	D	M	D	M	D	M	D	M	D	M	D	M	D	M	D	M
<b>CCS</b>	7	49	2	127	30	48	29	126	41	68	17	165	55	33	20	150	114	8	144	271		
<b>CTC</b>	54	154	2	71	120	91	7	65	303	32	9	118	177	14	15	41	170	8	71	83		
<b>CTCH</b>	27	122	14	67	40	81	27	96	57	59	9	103	78	32	21	73	104	2	91	133		
<b>Total</b>	88	325	18	265	190	220	63	287	401	159	35	386	310	79	56	264	388	18	306	487		

Fonte: Anuários PUC-Rio / Coordenação Central de Planejamento e Avaliação / Coordenação Central de Pós-Graduação

QP - Quadro Principal  
 QC - Quadro Complementar  
 D - Doutores  
 M - Mestres, Especialistas e Graduados

## CORPO DOCENTE

### BOLSAS DE PESQUISA DAS AGÊNCIAS DE FOMENTO

AGÊNCIA DE FOMENTO/ CENTRO	CNPq	Fapesp
<b>CCS</b>	27	-
<b>CTC</b>	129	14
<b>CTCH</b>	26	3
<b>Total</b>	182	17

Fonte: Anuários PUC-Rio / Coordenação Central de Planejamento e Avaliação

## CURSOS DE GRADUAÇÃO

CURSOS	ANO DE INÍCIO	CONCEITO ENADE ÚLTIMO RESULTADO
Administração	1975	5
Arquitetura e Urbanismo	2002	5
Artes Cênicas	2009	AR
Ciências Biológicas	2011	NA
Ciências da Computação	2009	NA
Ciências Econômicas	1961	5
Ciências Sociais	1941	5
Comunicação Social - Cinema	2005	5
Comunicação Social - Jornalismo	1951	4
Comunicação Social - Publicidade e Propaganda	1951	4
Design	1972	4
Direito	1941	4
Engenharia Ambiental	2002	5
Engenharia Civil	1948	5
Engenharia da Computação	1985	3
Engenharia de Controle e Automação	1997	3
Engenharia Elétrica	1948	5
Engenharia Mecânica	1948	3
Engenharia de Nanotecnologia	2011	NA
Engenharia de Petróleo	2005	5
Engenharia de Produção	2000	4
Engenharia Química	1948	5
Filosofia	1941	4
Física	1958	5
Geografia	1941	4
História	1941	5
Letras	1941	4
Matemática	1950	5
Pedagogia	1941	5
Psicologia	1958	4
Química	1969	SC
Relações Internacionais	2003	AR
Serviço Social	1946	4
Sistemas de Informação (Informática)	1999	4
Teologia	1968	NA

Fonte: Coordenação Central de Graduação

Observações:  
 NA - Não avaliado, curso novo ou não avaliado pelo ENADE  
 SC - Sem conceito, curso que não teve um número de participantes para gerar um resultado  
 AR - Aguardando resultado da primeira avaliação - ENADE 2009



*Uma leitora de cartões perfurados utilizada por estudantes. Ao fundo unidades de leitura de fita magnética. 1968. Fotógrafo desconhecido. Acervo do Arquivo Nacional.*

## CURSOS DE PÓS-GRADUAÇÃO

CENTRO	PROGRAMA	NÍVEL	INSTALAÇÃO	CONCEITO CAPES
CTCH	Educação	M	1965	7
		D	1985	
	Design	M	1994	5
		D	2003	
	Filosofia	M	1973	5
		D	1985	
	Letras	M	1970	5
		D	1973	
	Psicologia	M	1966	5
		D	1985	
Teologia	M	1972	5	
	D	1979		

CENTRO	PROGRAMA	NÍVEL	INSTALAÇÃO	CONCEITO CAPES
CCS	Administração de Empresas	M	1972	5
		D	1997	
		Mestrado Profissional	2001	5
	Atuária	M	2004	3
		M	2004	4
	Clências Sociais	D	2009	
	Comunicação Social	M	2003	4
		Direito	M	1972
	D		1999	
	Economia	M	1978	5
		D	1993	
	Geografia	M	2007	3
	História Social da Cultura	M	1987	5
		D	1998	
	Relações Internacionais	M	1987	5
		D	2001	
	Serviço Social	M	1972	4
		D	2003	

CENTRO	PROGRAMA	NÍVEL	INSTALAÇÃO	CONCEITO CAPES
CTC	Engenharia Civil	M	1965	6
		D	1984	
	Engenharia Elétrica	M	1963	6
		D	1981	
	Engenharia Mecânica	M	1964	7
		D	1980	
	Engenharia de Materiais e de Processos Químicos e Metalúrgicos	M	1971	6
		D	1991	
	Engenharia de Produção	M	1967	4
		D	1993	
		Mestrado Profissional	2001	5
	Engenharia Urbana e Ambiental	Mestrado Profissional	2009	3
		Física	M	1965
	D		1968	
	Informática	M	1967	7
		D	1975	
	Matemática	M	1969	5
		D	1974	
	Metrologia	M	1966	5
		D	1971	
Química	M	1969	5	
	D	1971		

Capes Coordenação de Aperfeiçoamento de Pessoal de Nível Superior  
 Fonte: Catálogo de Pós-Graduação da PUC-Rio 2010/2011  
 Período de Avaliação: 2007 a 2009  
 Etapa: Avaliação Trienal 2010

## LINHAS DE PESQUISA

CENTRO	LINHAS
CCS	24
CTC	96
CTCH	25
<b>Total</b>	<b>145</b>

Fonte: Coordenação Central de Pós-Graduação

## GRUPOS DE PESQUISA CNPq

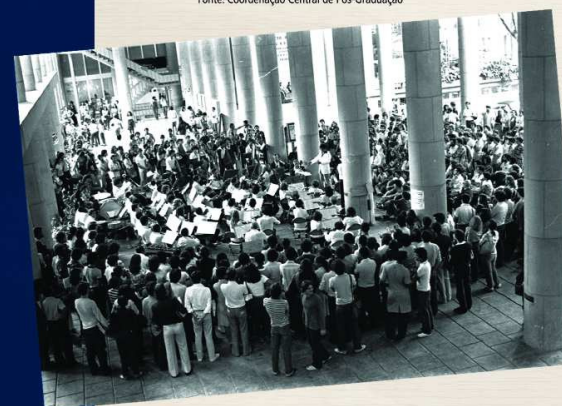
CENTRO	GRUPOS
CCS	57
CTC	85
CTCH	62
Interdisciplinares	8
<b>Total</b>	<b>212</b>

Fonte: Coordenação Central de Pós-Graduação

## DIVISÃO DE BIBLIOTECAS E DOCUMENTAÇÃO

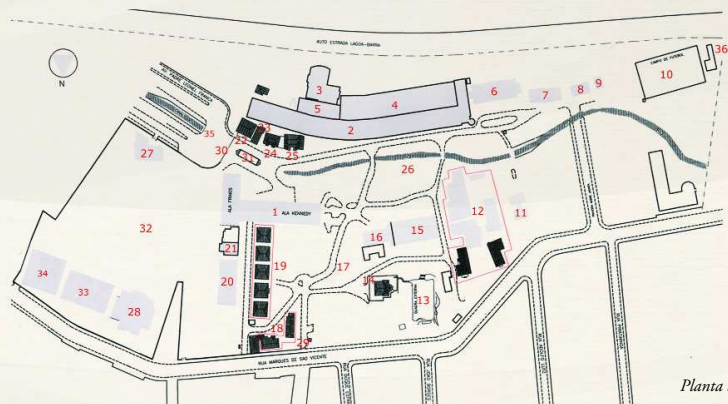
CATEGORIA	TOTAL
Títulos de livros / periódicos impressos	169.583 / 3.969
Exemplares	442.940
Títulos de livros / periódicos digitais	30.842 / 24.038
Bases de dados	83 bases com texto completo e 35 bases referenciais
Área ocupada / n° de assentos para estudo	4.324,66 m <sup>2</sup> / 547
Computadores para o público	41
Usuários inscritos	20.443
Acessos ao site	697.844
Teses e dissertações digitais	7.362

Fonte: Divisão de Bibliotecas e Documentação



*Comemoração do Dia do Trabalhador no pilótiis da Ala Kennedy. 1980. Fotografia Antônio Albuquerque. Acervo do Núcleo de Memória da PUC-Rio.*

## MAPA DO CAMPUS DA GÁVEA

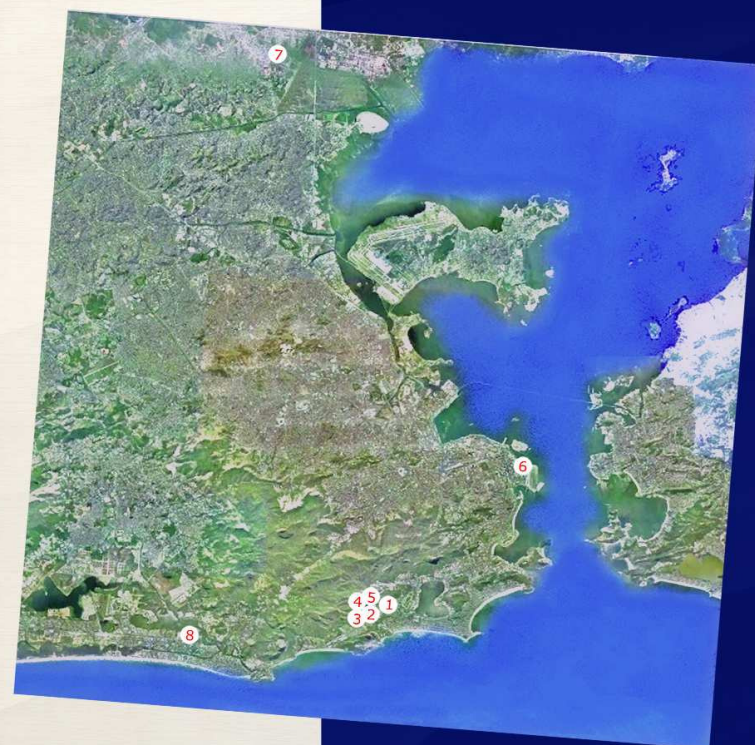


Planta atual - 2010.

### LEGENDA

- 1 - Edifício da Amizade;
- Ala Kennedy;
- Reitoria / Vice-Reitoria Acadêmica / Vice-Reitoria de Desenvolvimento / Centro de Estudos em Telecomunicações - CETUC / Projeto Comunicar
- Ala Frings: Vice-Reitoria Administrativa / Decanato do CCS / Biblioteca Central / Prefeitura do *Campus* / Bandeirão
- 2 - Edifício Cardeal Leme;
- Vice-reitoria Comunitária / Decanato do CTC / Decanato do CTCH / Decanato do CCBM / Diretoria de Admissão e Registro - DAR
- 3 - Edifício Van De Graaff
- 4 - Instituto Tecnológico da PUC-Rio - ITUC
- 5 - Auditórios Padre José de Anchieta e Professor C. Cardoso
- 6 - RioDataCentro - RDC
- 7 - Edifício Padre Velloso - Tecgraf / PUC-Rio
- 8 - Edifício IMA
- 9 - Laboratório de semi-condutores
- 10 - Campo de futebol
- 11 - Edifício Padre Leonel Franca
- 12 - Instituto de Administração e Gerência - IAG
- 13 - Tendões de Artes
- 14 - Solar Grandjean de Montigny
- 15 - Igreja Sagrado Coração de Jesus
- 16 - Cátedra UNESCO de Leitura
- 17 - Monumento N. Sra. Aparecida
- 18 - Serviço de Psicologia Aplicada
- 19 - Vila dos Diretores: DCE / Diretórios Acadêmicos / Ambulatório
- 20 - Laboratório de Mineralogia
- 21 - Instituto de Relações Internacionais - IRI
- 22 - Laboratório de Mecânica dos Solos
- 23 - Núcleo Interdisciplinar de Meio Ambiente - NIMA
- 24 - Associação dos Funcionários da PUC-Rio - AFPUC
- 25 - Coordenação Central de Extensão - CCE
- 26 - Anfiteatro
- 27 - Instituto Genesis
- 28 - Ginásio Poliesportivo Padre Ormino Viveiros de Castro
- 29 - Portaria Marquês de São Vicente
- 30 - Portaria Leonel Franca
- 31 - Bicicletário
- 32 - Estacionamento
- 33 - Núcleo Regional de Competência em Petróleo
- 34 - Edifício Garagem
- 35 - Terminal Rodoviário
- 36 - Laboratório de Engenharia Veicular
- - Edificação anterior à construção do *campus*

## A PUC-RIO NA CIDADE DO RIO DE JANEIRO



### LEGENDA

- 1 - Campus da Gávea - Marquês de São Vicente, 225
- 2 - IOPUC - Rua Marquês de São Vicente, 389
- 3 - Centro Loyola de Fé e Cultura - Estrada da Gávea, 1
- 4 - São Marcelo - Estrada da Gávea, 50
- 5 - Extensão do Campus da Gávea - Estrada Santa Marinha, 723
- 6 - Unidade Centro - Av. Marechal Câmara, 186
- 7 - Unidade Duque de Caxias - Instituto São Bento
- 8 - Unidade Barra da Tijuca - Av. das Américas, 1650

# A PUC-RIO EM MAQUETE

*Maquete do Campus da Gávea feita para a  
Exposição PUC-Rio 70 anos, rumo aos 80. 2010.  
Fotógrafo Antônio Albuquerque. Acervo do Núcleo de  
Memória da PUC-Rio.*



*Exposição Comemorativa dos 70 anos  
da PUC-RIO  
Maquete idealizada pela coordenação  
de arquitetura*

- Início do séc. XIX*
- Início do séc. XX*
- Meados do séc. XX*
- Final do séc. XX / Início do séc. XXI*
- Futuro*

*A Vila dos Diretórios, as instalações do  
SPA e do Departamento de Serviço Social  
e a futura Mídia-teca. 2010.  
Fotógrafo Antônio Albuquerque. Acervo do  
Núcleo de Memória da PUC-Rio.*



*Uma perspectiva da maquete.  
Em primeiro plano o Núcleo Regional  
de Competência em Petróleo e Gás  
da PUC-Rio, 2010.  
Fotógrafo Antônio Albuquerque. Acervo do  
Núcleo de Memória da PUC-Rio.*

*No detalhe, o Solar Grandjean  
de Montigny, a Igreja do  
Sagrado Coração de Jesus e  
instalações do Departamento  
de Artes & Design. 2010.  
Fotógrafo Antônio Albuquerque.  
Acervo do Núcleo de Memória da  
PUC-Rio.*



## ORGANOGRAMA



### LEGENDA

ART - Departamento de Artes e Design  
 EDU - Departamento de Educação  
 FIL - Departamento de Filosofia  
 LET - Departamento de Letras  
 PSI - Departamento de Psicologia  
 TEO - Departamento de Teologia  
 ADM - Departamento de Administração  
 COM - Departamento de Comunicação Social  
 JUR - Departamento de Direito  
 ECO - Departamento de Economia  
 GEO - Departamento de Geografia  
 HIS - Departamento de História  
 SER - Departamento de Serviço Social  
 SOC - Departamento de Sociologia e Política  
 IAPUC - Instituto de Gestão de Riscos Financeiros e Atuariais

IRI - Instituto de Relações Internacionais  
 CIV - Departamento de Engenharia Civil  
 ELE - Departamento de Engenharia Elétrica  
 IND - Departamento de Engenharia Industrial  
 MEC - Departamento de Engenharia Mecânica  
 MET - Departamento de Ciências dos Materiais e Metalurgia  
 FIS - Departamento de Física  
 INF - Departamento de Informática  
 MAT - Departamento de Matemática  
 QUI - Departamento de Química  
 ITUC - Instituto Tecnológico da PUC-Rio  
 CETUC - Centro de Estudos em Telecomunicações  
 EMPG - Escola Médica de Pós-Graduação  
 IOPUC - Instituto de Odontologia da PUC-Rio  
 CD - Conselho Departamental

EM AZUL Órgãos colegiados  
 EM VINHO Órgãos executivos

## ADMINISTRAÇÃO CENTRAL

### Grão-Chanceler

Arcebispo Metropolitano do Rio de Janeiro  
 Dom Orani João Tempesta, O. Cist.

### Reitoria

Reitor Padre Josafá Carlos de Siqueira, S.J.  
 Vice-Reitor Padre Francisco Ivern Simó, S.J.

### Vice-Reitoria para Assuntos Acadêmicos (VRAC)

VICE-REITOR Professor José Ricardo Bergmann

### Vice-Reitoria para Assuntos Administrativos (VRADM)

VICE-REITOR Professor Luiz Carlos Scavarda do Carmo

### Vice-Reitoria para Assuntos Comunitários (VRC)

VICE-REITOR Professor Augusto Luiz Duarte Lopes Sampaio

### Vice-Reitoria para Assuntos de Desenvolvimento (VRD)

Vice-Reitor Professor Sérgio de Almeida Bruni

### Assessor Especial da Reitoria

Professor Danilo Marcondes de Souza Filho

### Assessor Jurídico da Reitoria

Professor Gustavo Sénéchal de Goffredo



O emblema da PUC-Rio na lateral do Edifício Cardeal Leme, 2010. Fotografia Paula Migueles Berwanger. Exposição do 1º Concurso de Fotografia da PUC-Rio. Acervo do Núcleo de Memória da PUC-Rio.

## COORDENAÇÕES DA REITORIA

DIVISÃO DE PASTORAL UNIVERSITÁRIA (DPU)

Coordenador: Padre Alfredo Sampaio Costa, S.J.

CENTRO LOYOLA DE FÉ E CULTURA (CLFC)

Coordenador: Padre José Maria Fernandes Machado, S.J.

## COORDENAÇÕES DA VICE-REITORIA

COORDENAÇÃO CENTRAL DE PROJETOS DE DESENVOLVIMENTO (CCPD)

Coordenador: Professor Raul de Almeida Nunes

COORDENAÇÃO CENTRAL DE INFRA-ESTRUTURA (CCIE)

Coordenador: Professor Moisés Henrique Szwarcman

COORDENAÇÃO DA ASSOCIAÇÃO DE ANTIGOS ALUNOS (AaA)

Presidenta da AaA: Dra. Andrea C. Ramal

## COORDENAÇÕES VRAC

COORDENAÇÃO CENTRAL DE PÓS-GRADUAÇÃO E PESQUISA (CCPG)

Coordenador: Professor Paulo César Duque Estrada

COORDENAÇÃO CENTRAL DE GRADUAÇÃO (CCG)

Coordenador: Professor Alfredo Jefferson de Oliveira

COORDENAÇÃO CENTRAL DE PLANEJAMENTO E AVALIAÇÃO (CCPA)

Coordenador: Professor Luiz Alencar Reis da Silva Mello

COORDENAÇÃO CENTRAL DE EXTENSÃO (CCE)

Coordenador: Professor Pedricto Rocha Filho

COORDENAÇÃO CENTRAL DE COOPERAÇÃO INTERNACIONAL (CCCI)

Coordenadora: Professora Rosa Marina de Brito Meyer

COORDENAÇÃO CENTRAL DE EDUCAÇÃO À DISTÂNCIA (CCEAD)

Coordenador: Professor Paulo Fernando Carneiro de Andrade

COORDENAÇÃO VESTIBULAR (CV)

Coordenadora: Professora Marta de Souza Lima Velasco

## COORDENAÇÃO VRADM

COORDENAÇÃO CENTRAL DE ORÇAMENTO (CCO)

Coordenador: Professor Ricardo Tanscheit

## COORDENAÇÕES VRC

COORDENAÇÃO DE ATIVIDADES COMUNITARIAS E CULTURAIS (CACC)

Coordenadora: Senhora Suzana de Mattos Kerber

COORDENAÇÃO DE BOLSAS E AUXÍLIOS (CBA)

Coordenadora: Senhora Andréa Mendonça Paiva

COORDENAÇÃO DE EDUCAÇÃO FÍSICA E ESPORTES (EFI)

Coordenador: Professor Renato Callado Ferreira

COORDENAÇÃO DE ESTÁGIOS E SERVIÇOS PROFISSIONAIS (CCESP)

Coordenador: Professor Luiz César Monnerat Tardin

COORDENAÇÃO DE SEGURANÇA E PARQUEAMENTO

Responsável: Coronel João Alexandre Otavio Vieira

COORDENAÇÃO DO PROJETO COMUNICAR

Coordenador: Professor Fernando Ferreira

SMO - Serviço de Medicina Ocupacional  
Responsável: Dr. Álvaro Rodrigues

SOLAR GRANDJEAN DE MONTIGNY

Diretora: Professora Piedade Epstein Grinberg

LIPIS - Laboratório Interdisciplinar de Pesquisa e Intervenção Social

Coordenadoras: Professora Junia de Vilhena e

Joana Vilhena Novaes

FESP - Fundo Emergencial de Solidariedade da PUC-Rio

Coordenadora: Senhora Juliana Bacellar

NEAM - Núcleo de Estudo e Ação Sobre o Menor

Coordenadora: Professora Marina Lemette Moreira

NEAD - Núcleo de Educação de Adultos da PUC-Rio

Coordenador: Professor Renato Pontes Costa

PRONIR - Protagonismo Universitário e Empoderamento Profissional

Coordenadora: Professora Norma M. Salgado Franco

*Urucum (Bixa orellana). 2010.  
Fotógrafo Anítono Albuquerque.  
Acervo do Núcleo de Memória  
da PUC-Rio.*



## COORDENAÇÕES VRD

COORDENAÇÃO CENTRAL DE PROJETOS DE DESENVOLVIMENTO (CCPD)

Coordenador: Professor Raul de Almeida Nunes

COORDENAÇÃO CENTRAL DE INFRA-ESTRUTURA (CCIE)

Coordenador: Professor Moisés Henrique Szwarcman

## ÓRGÃOS DE APOIO

DIVISÃO DE BIBLIOTECAS E DOCUMENTAÇÃO (DBD)

Diretora: Senhora Dolores Rodriguez Perez

RIO DATACENTRO (RDC)

Diretor: Professor José Raimundo Lopes de Oliveira

DIRETORIA DE ADMISSÃO E REGISTRO (DAR)

Diretor: Professor Washington Braga Filho

SUPERINTENDÊNCIA ADMINISTRATIVA

Superintendente: Senhor Floriano Saad Mazini

SUPERINTENDÊNCIA DE RECURSOS HUMANOS

Gerente: Senhora Marisa Moreira Espíndola

PREFEITURA DO CAMPUS

Responsável: Senhor Eduardo Lacourt

## ADMINISTRAÇÃO DOS CENTROS E DEPARTAMENTOS

CENTRO DE TEOLOGIA E CIÊNCIAS HUMANAS (CTCH)

Decano: Professor Paulo Fernando Carneiro de Andrade

## DEPARTAMENTOS DO CTCH

Departamento de Artes & Design (DAD)

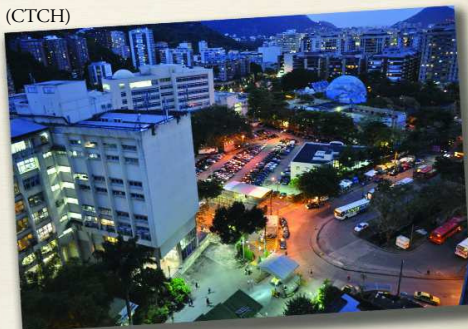
Departamento de Educação (EDU)

Departamento de Filosofia (FIL)

Departamento de Letras (LET)

Departamento de Psicologia (PSI)

Departamento de Teologia (TEO)



*Fim de tarde no Campus  
da Gávea. 2010.  
Fotógrafo Antônio Albuquerque.  
Acervo do Núcleo de  
Memória da PUC-Rio.*

## CENTRO DE CIÊNCIAS SOCIAIS (CCS)

Decano: Professor Luiz Roberto Azevedo Cunha

## DEPARTAMENTOS DO CCS

Departamento de Administração (ADM)

Departamento de Comunicação Social (COM)

Departamento de Direito (DIR)

Departamento de Economia (ECO)

Departamento de Geografia e Meio Ambiente (GEO)

Departamento de História (HIS)

Departamento de Sociologia e Política (SOC)

Departamento de Serviço Social (SER)

Instituto de Relações Internacionais (IRI)

*Flores no jardim:  
Bauhinia variegata. 2010.  
Fotógrafo Antônio Albuquerque.  
Acervo do Núcleo de  
Memória da PUC-Rio.*



## CENTRO TÉCNICO CIENTÍFICO (CTC)

Decano: Professor Reinaldo Calixto de Campos

### DEPARTAMENTOS DO CTC

Centro de Estudos em Telecomunicações da PUC-Rio (CETUC)  
Departamento de Ciência dos Materiais e Metalurgia (DCMM)  
Departamento de Engenharia Civil (DEC)  
Departamento de Engenharia Elétrica (DEE)  
Departamento de Engenharia de Materiais (DEMA)  
Departamento de Engenharia Mecânica (DEM)  
Departamento de Engenharia Industrial (DEI)  
Departamento de Física (FIS)  
Departamento de Informática (INF)  
Departamento de Matemática (MAT)  
Departamento de Química (QUI)  
Instituto Tecnológico da PUC-Rio (ITUC)



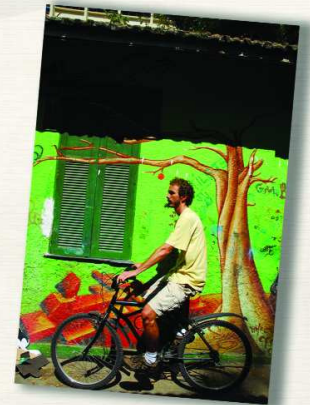
*Luz e sombra na fachada do Edifício Cardeal Leme, 2010.*  
Fotógrafo Bernardo Chopard  
Bonilauri Horta.  
Exposição do 1º Concurso de Fotografia da PUC-Rio.  
Acervo do Núcleo de Memória da PUC-Rio.

## CENTRO DE CIÊNCIAS BIOLÓGICAS E DE MEDICINA (CCBM)

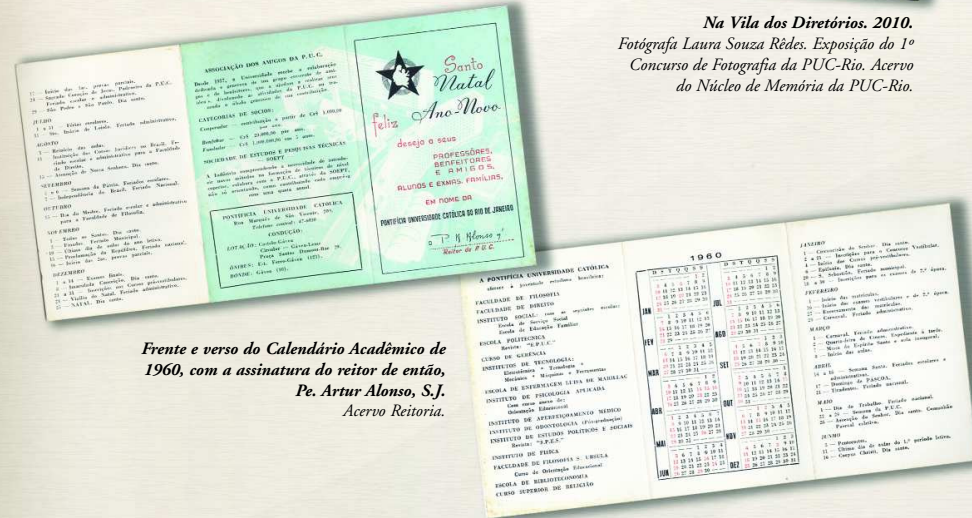
Decano: Professor Hilton Augusto Koch  
Escola Médica de Pós-Graduação (EMPG)  
Diretor: Professor David Rubem Azulay  
Instituto de Odontologia da Pontifícia Universidade Católica (IOPUC)  
Diretor: Professor Ricardo Guimarães Fischer  
Curso de Ciências Biológicas  
Coordenadora: Professora Rejan Rodrigues Guedes-Bruni

## REPRESENTAÇÕES ESTUDANTIS

DCE - Diretório Central dos Estudantes  
Localização: Campus da PUC-Rio, Vila dos Diretórios, casa 4.  
CAEL - Centro Acadêmico Eduardo Lustosa (dos alunos de Direito)  
Localização: Campus da PUC-Rio, Vila dos Diretórios, casa 4.  
CRAA - Centro dos Representantes dos Alunos de Artes  
Localização: Campus da PUC-Rio, Vila dos Diretórios.  
CA's de Administração, Arquitetura e Urbanismo, Ciências Sociais, Comunicação Social, Economia, Educação, Engenharia, Geografia, História, Psicologia, Relações Internacionais, Serviço Social, Teologia  
Localização: Campus da PUC-Rio, Vila dos Diretórios.  
APG - Associação dos Estudantes de Pós-Graduação  
Localização: Campus da PUC-Rio, Vila dos Diretórios.



*Na Vila dos Diretórios, 2010.*  
Fotógrafa Laura Souza Rédes. Exposição do 1º Concurso de Fotografia da PUC-Rio. Acervo do Núcleo de Memória da PUC-Rio.



*Frente e verso do Calendário Acadêmico de 1960, com a assinatura do reitor de então, Pe. Artur Alonso, S.J.*  
Acervo Reitoria.

# 2011

Confraternização Universal  
São Sebastião  
Carnaval  
Cinzas  
Semana Santa,  
Tiradentes e São Jorge  
Dia do Trabalho  
Corpus Christi  
Independência

01 jan  
20 a 22 jan  
07 e 08 mar  
09 mar  
21 a 24 abr  
01 mai  
23 a 25 jun  
07 set

N. S. Aparecida  
Professor / Auxiliar  
Administrativo  
Finados  
Proclamação da República  
Consciência Negra  
N. S. Conceição  
Natal

12 out  
15 out  
02 nov  
15 nov  
20 nov  
08 a 10 dez  
24 e 25 dez

## Janeiro

D	S	T	Q	Q	S	S
					1	
2	3	4	5	6	7	8
9	10	11	12	13	14	15
16	17	18	19	20	21	22
23	24	25	26	27	28	29
30	31					

## Fevereiro

D	S	T	Q	Q	S	S
	1	2	3	4	5	
6	7	8	9	10	11	12
13	14	15	16	17	18	19
20	21	22	23	24	25	26
27	28					

## Março

D	S	T	Q	Q	S	S
	1	2	3	4	5	
6	7	8	9	10	11	12
13	14	15	16	17	18	19
20	21	22	23	24	25	26
27	28	29	30	31		

## Abril

D	S	T	Q	Q	S	S
					1	2
3	4	5	6	7	8	9
10	11	12	13	14	15	16
17	18	19	20	21	22	23
24	25	26	27	28	29	30

## Maio

D	S	T	Q	Q	S	S
1	2	3	4	5	6	7
8	9	10	11	12	13	14
15	16	17	18	19	20	21
22	23	24	25	26	27	28
29	30	31				

## Junho

D	S	T	Q	Q	S	S
	1	2	3	4		
5	6	7	8	9	10	11
12	13	14	15	16	17	18
19	20	21	22	23	24	25
26	27	28	29	30		

## Julho

D	S	T	Q	Q	S	S
		1	2			
3	4	5	6	7	8	9
10	11	12	13	14	15	16
17	18	19	20	21	22	23
24	25	26	27	28	29	30
31						

## Agosto

D	S	T	Q	Q	S	S
	1	2	3	4	5	6
7	8	9	10	11	12	13
14	15	16	17	18	19	20
21	22	23	24	25	26	27
28	29	30	31			

## Setembro

D	S	T	Q	Q	S	S
			1	2	3	
4	5	6	7	8	9	10
11	12	13	14	15	16	17
18	19	20	21	22	23	24
25	26	27	28	29	30	

## Outubro

D	S	T	Q	Q	S	S
					1	
2	3	4	5	6	7	8
9	10	11	12	13	14	15
16	17	18	19	20	21	22
23	24	25	26	27	28	29
30	31					

## Novembro

D	S	T	Q	Q	S	S
	1	2	3	4	5	
6	7	8	9	10	11	12
13	14	15	16	17	18	19
20	21	22	23	24	25	26
27	28	29	30			

## Dezembro

D	S	T	Q	Q	S	S
					1	2
3	4	5	6	7	8	9
10	11	12	13	14	15	16
17	18	19	20	21	22	23
24	25	26	27	28	29	30
31						

# 2012

Confraternização Universal  
São Sebastião  
Carnaval  
Cinzas  
Semana Santa  
Tiradentes  
São Jorge  
Dia do Trabalho  
Corpus Christi

01 jan  
20 jan  
20 e 21 fev  
22 fev  
05 a 08 abr  
21 abr  
23 abr  
01 mai  
07 jun

Independência  
N. S. Aparecida  
Professor / Auxiliar  
Administrativo  
Finados  
Proclamação da República  
Consciência Negra  
N. S. Conceição  
Natal

07 set  
12 out  
15 out  
02 nov  
15 nov  
20 nov  
08 dez  
24 e 25 dez

## Janeiro

D	S	T	Q	Q	S	S
1	2	3	4	5	6	7
8	9	10	11	12	13	14
15	16	17	18	19	20	21
22	23	24	25	26	27	28
29	30	31				

## Fevereiro

D	S	T	Q	Q	S	S
					1	2
3	4	5	6	7	8	9
10	11	12	13	14	15	16
17	18	19	20	21	22	23
24	25	26	27	28	29	

## Março

D	S	T	Q	Q	S	S
					1	2
3	4	5	6	7	8	9
10	11	12	13	14	15	16
17	18	19	20	21	22	23
24	25	26	27	28	29	30
31						

## Abril

D	S	T	Q	Q	S	S
					1	2
3	4	5	6	7	8	9
10	11	12	13	14	15	16
17	18	19	20	21	22	23
24	25	26	27	28	29	30

## Maio

D	S	T	Q	Q	S	S
					1	2
3	4	5	6	7	8	9
10	11	12	13	14	15	16
17	18	19	20	21	22	23
24	25	26	27	28	29	30
31						

## Junho

D	S	T	Q	Q	S	S
					1	2
3	4	5	6	7	8	9
10	11	12	13	14	15	16
17	18	19	20	21	22	23
24	25	26	27	28	29	30

## Julho

D	S	T	Q	Q	S	S
	1	2	3	4	5	6
7	8	9	10	11	12	13
14	15	16	17	18	19	20
21	22	23	24	25	26	27
28	29	30	31			

## Agosto

D	S	T	Q	Q	S	S
					1	2
3	4	5	6	7	8	9
10	11	12	13	14	15	16
17	18	19	20	21	22	23
24	25	26	27	28	29	30
31						

## Setembro

D	S	T	Q	Q	S	S
					1	
2	3	4	5	6	7	8
9	10	11	12	13	14	15
16	17	18	19	20	21	22
23	24	25	26	27	28	29
30	31					

## Outubro

D	S	T	Q	Q	S	S
					1	2
3	4	5	6	7	8	9
10	11	12	13	14	15	16
17	18	19	20	21	22	23
24	25	26	27	28	29	30
31						

## Novembro

D	S	T	Q	Q	S	S
					1	2
3	4	5	6	7	8	9
10	11	12	13	14	15	16
17	18	19	20	21	22	23
24	25	26	27	28	29	30

## Dezembro

D	S	T	Q	Q	S	S
						1
2	3	4	5	6	7	8
9	10	11	12	13	14	15
16	17	18	19	20	21	22
23	24	25	26	27	28	29
30	31					